

UCHWAŁA NR XX/173/2004**Rady Gminy Zblewo z dnia 5.10. 2004r. o przystąpieniu do sporządzania miejscowego planu zagospodarowania przestrzennego gminy Zblewo.**

Na podstawie art. 7 ust. 1, art. 18 ust. 2 pkt. 5, art. 40, ust. 1 i art. 41, ust. 1 ustawy z dnia 8 marca 1990r. o samorządzie gminnym (tekst jednolity Dz.U.nr 142 z 2001, poz. 1591) ze zmianami, w związku z art. 3 ust. 1 ustawy z dnia 27 marca 2003 r. o planowaniu i zagospodarowaniu przestrzennym (Dz.U.Nr.80 z 2003r, poz. 717 z późniejszymi zmianami) – Rada Gminy Zblewo uchwala co następuje:

§ 1

Przystępuje się do sporządzenia miejscowego planu zagospodarowania przestrzennego, zwanego w dalszej części uchwały „planem”, obejmującego obszar:

- 1. wieś Miradowo, dz. 22/14, 22/15, 22/16, 22/17, 23, powierzchnia łączna 6,65 ha, przeznaczenie: stacja paliw, parking, hotelarstwo, handel, usługi i gastronomia oraz budownictwo mieszkaniowe.**

§ 2

Obszary dla których sporządza się plan zagospodarowania przestrzennego przedstawiono na mapie ewidencyjnej w skali 1:5000 stanowiącej załącznik nr 1 do niniejszej uchwały.

§ 3

Przedmiotem ustaleń zmian do planu dla obszarów wymienionych w § 1 i załączniku graficznym będzie określenie:

1. Przeznaczenie terenów oraz linie rozgraniczające tereny o różnych funkcjach lub zasadach zagospodarowania,
2. Zasady ochrony i kształtowania ładu przestrzennego,
3. Zasady ochrony środowiska, przyrody i krajobrazu kulturowego,
4. Zasady ochrony dziedzictwa kulturowego i zabytków oraz dóbr kultury współczesnej,
5. Wymagania wynikające z potrzeb kształtowania przestrzeni publicznych,
6. Parametry i wskaźniki kształtowania zabudowy oraz zagospodarowania terenu, w tym linie zabudowy, gabaryty obiektów i wskaźniki intensywności zabudowy,
7. Granice i sposoby zagospodarowania terenów lub obiektów podlegających ochronie, ustalonych na podstawie odrębnych przepisów, w tym terenów górniczych, a także narażonych na niebezpieczeństwo powodzi oraz zagrożonych osuwaniem się mas ziemnych,
8. Szczegółowe zasady i warunki scalania i podziału nieruchomości objętych planem miejscowym,
9. Szczególne warunki zagospodarowania terenów oraz ograniczenia w ich użytkowaniu, w tym za zakaz zabudowy,
10. Zasady modernizacji, rozbudowy i budowy systemów komunikacji i infrastruktury technicznej,
11. Sposób i termin dotychczasowego zagospodarowania, urządzania i użytkowania terenów,
12. Stawki procentowe, na podstawie których ustala się opłatą, o której mowa w art. 36 ustęp 4.
13. Granice obszarów wymagających przeprowadzenia scaleń i podziałów nieruchomości,
14. Granice terenów rekreacyjno – wypoczynkowych oraz terenów służących organizacji imprez masowych.

§ 4

Realizację uchwały powierza się Wójtowi Gminy.

§ 5

Do realizacji uchwały Wójt Gminy przystąpi po zgromadzeniu niezbędnych środków finansowych.

§ 6

Uchwała wchodzi w życie z dniem podjęcia.

Przewodnicząca Rady Gminy

E. Jędrzejewska
mgr Ewa Jędrzejewska

[Signature]

O P I S I M A P A

1. WYPIS Z REJESTRU GRUNTÓW

OZYCJA REJESTROWA : G.27

W Ł A Ś C I C I E L E

właściciel :

udział: 1/1, GMINA ZBLEWO , siedziba: ZBLEWO, ul.GEÓWNA 40

EDNOSTKA REJESTROWA : G.27-82

Karta: 47, KW40155

Numer		Blizsze określenie - położenia	R o d z a j e u z y t k ó w	Klasa gruntu	Powierzchnia		Nr Księgi wieczystej (uwagi)
mapy	działki				użytków ha	działki ha	
	22/14		grunty orne	IVa	1.9231	1.9231	KW40155
R a z e m :					1.9231	1.9231	

porządzono według stanu rejestru z dnia: 2001-08-01, sporządził(a): EDYTA MEGGER

łownie: dziewiętnaście tysięcy dwieście trzydzieści jeden . m\2

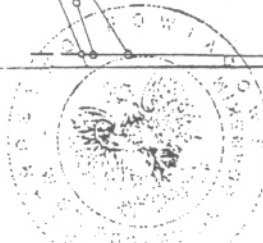
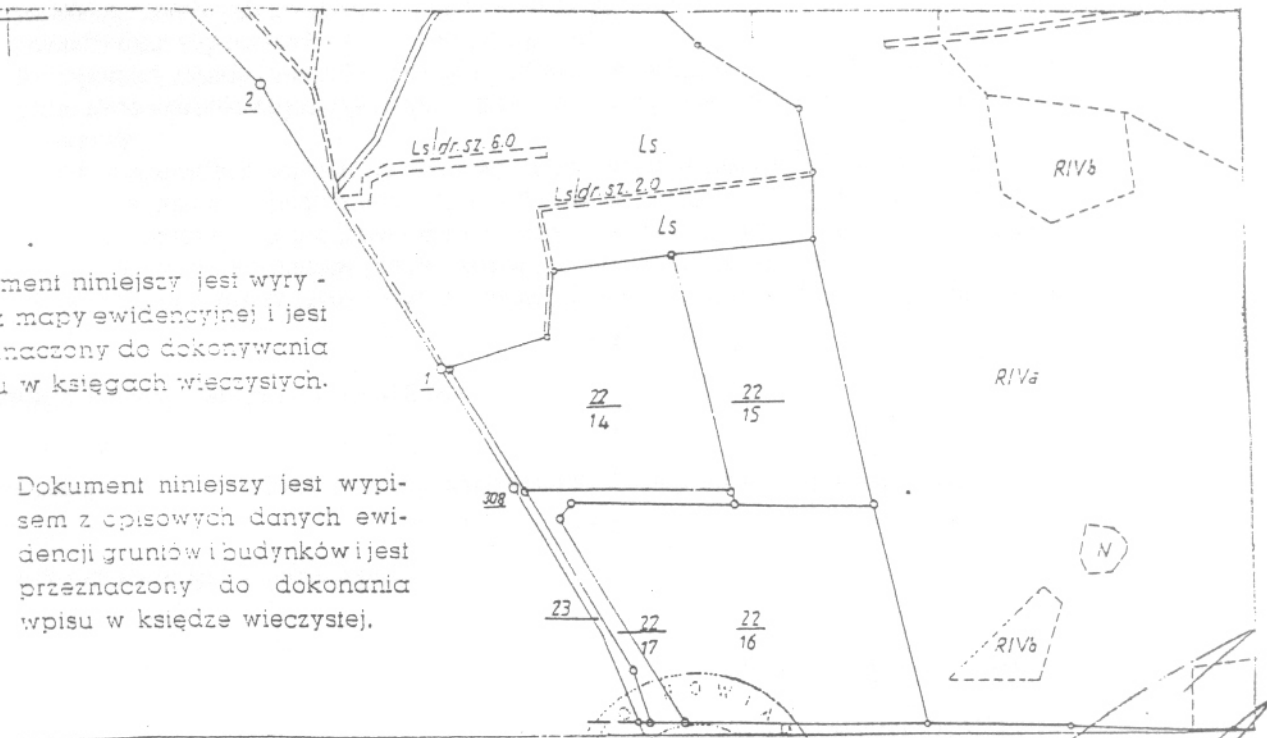
Dokument niniejszy jest wypisem z opisowych danych ewidencji gruntów i budynków i jest przeznaczony do dokonywania wpisu w księdze wieczystej.

I. WYRYS Z MAPY EWIDENCYJNEJ

Skala 1 : 5000

Dokument niniejszy jest wrysem z mapy ewidencyjnej i jest przeznaczony do dokonywania wpisu w księgach wieczystych.

Dokument niniejszy jest wypisem z opisowych danych ewidencji gruntów i budynków i jest przeznaczony do dokonania wpisu w księdze wieczystej.



GEODETA POWIATOWY
Cezary Wachnik
Naczelnik Wydziału Geodezji,
Katastru i Gosp. Nie-uchomościami